

青山天主教小學  
香港學校戲劇節 2014/2015  
普通話話劇場刊

《廢物!廢物?》



日期：2015年2月10日(二)

時間：下午1:15-2:15

地點：青山天主教小學 109-110 室

# 目錄

評判簡介	1
故事大綱	2
演員名單	3
演員花絮	4
綵排花絮	6
工作人員名單	9
戲劇小百科	10

# 評判簡介

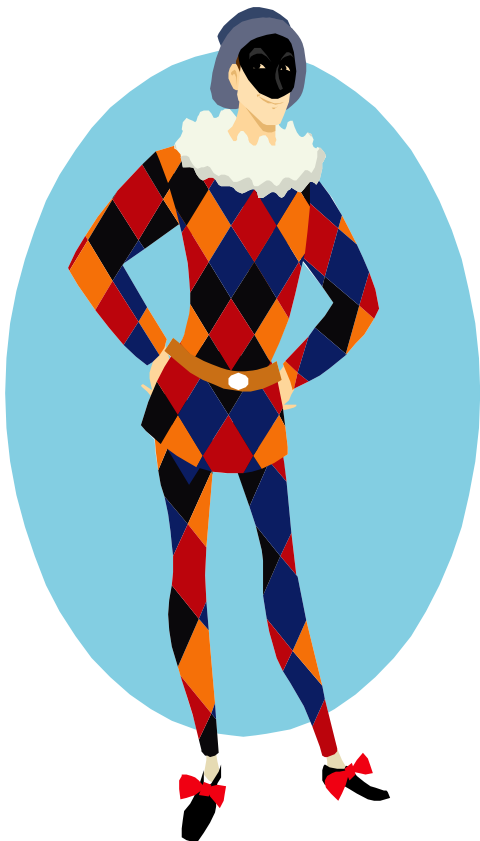
## Chan Ming Fung (陳銘峰)

畢業於台灣大學戲劇系，在台灣創作與學習的七年時間，曾任國家劇院後台助理，除了表導演外，也涉獵平面、舞台及燈光設計，並獲2003 牯嶺街小劇場明日之星。現除創作外，也擔當戲劇講座講者、工作坊及訓練營戲劇導師。

## Man Kit Chung (文傑聰)

Actors' Square (A2 創作社) 創團成員之一，聯合總監及創作演員；排練室 / 實驗演出場地—Theatre  $\pi$  (派劇場) 創辦人之一；亦為自由身演員、導演、配音員、司儀、以及多間中、小學與青年中心之戲劇(粵 / 國語)、默劇、形體、毯子功導師。

香港演藝學院戲劇學院畢業，獲藝術學士(榮譽)學位，主修表演。並憑《波音情人》獲得第二十一屆香港舞台劇獎最佳男配角(喜 / 鬧劇)提名，及憑《傻姑娘與怪老樹》獲得第五屆小劇場獎最佳舞台效果提名。



# 《廢物！廢物？》

故事大綱：

大雄考試又不及格，媽媽罵他是廢物。正當他準備一輩子困在遊戲機世界，他發現自己竟有超能力。這一次，他不需要靠叮噹……多啦A夢，他靠自己替一班廢物完成願望，同時，他要證明自己不是廢物，走出遊戲機世界和媽媽和好。



【廢物!廢物?】演員表

演員名字	角色	性別
同學甲	何櫻琪	女
同學乙	周靜希	女
同學丙	高子涵	女
雄媽媽	冼嘉怡	女
大雄	邱君	男
汽水罐	盧楚楚	女
廢紙	余澤軒	男
膠水瓶一	張雪堯	女
膠水瓶二	史濟春	男
膠水瓶三	鄧卓怡	女
餅乾罐	趙晉	男
測驗卷	曾鼎莉	女
鞋盒 1	周宗勝	男
鞋盒 2	陳芷嫻	女
鞋盒 3	林紫茵	女

## 演員花絮

右圖:叛逆的大雄(6A 邱君飾)  
和暴躁的媽媽(5B 冼嘉怡  
飾)。



左圖:(左至右) 膠水瓶三俠

右圖:三隻鞋盒(從左至右 2B 陳芷嫻  
飾、2D 周宗勝飾、2D 林紫茵  
飾)在一起究竟會和大雄、廢紙  
擦出怎樣的火花?





左圖：汽水罐(3C 盧楚楚飾)、  
大雄(6A 邱君飾)、廢紙  
(6A 余澤軒飾)共聚一堂。

右圖：同學甲、乙、丙(2C  
何櫻琪飾、4B 周靜希  
飾、2B 高紫涵飾)正  
在捉迷藏。



左圖：左：可愛的測驗卷(2B 曾鼎莉  
飾)右：調皮的餅乾罐(3C 趙晉  
飾)將會為本劇增添不少亮

綵排花絮



# 綵排花絮



# 綵排花絮



## 工作人員名單

崗位	負責人
監製	廖景澂老師、李禎老師
劇作者/改編者	廖景澂老師、李禎老師
導演	廖景澂老師、李禎老師
舞臺監督	廖景澂老師、李禎老師
執行舞臺監督	廖景澂老師、李禎老師
助理舞臺監督	廖景澂老師、李禎老師
佈景	謝培梓副校長、陳煥如主任
道具	朱紹傑老師、梁高慧老師
燈光	謝培梓副校長、葉永恒主任
音響	廖景澂老師、張耀全先生
服裝	廖景澂老師、李禎老師
化妝	廖景澂老師、化妝組及家長
司儀	李禎老師

再次感謝您們蒞臨  
欣賞我們的演出!

# 戲劇小百科

戲劇就是演員在舞臺上當著觀眾的面表演一個故事。戲劇包括四個元素，包括了演員、舞臺、觀眾和故事，而在這四元素裡，「演員」是這四個元素中最重要。

本校的戲劇教育特別注重情感的表達和創意的培育，學生通過戲劇可以學會表達自己及加強相互之間的溝通，另外戲劇亦有效地增強了孩子的創意及自信。

另一方面，本校期望通過參加本年度香港學校戲劇節演出，讓學生得到成長而且明白一個人的力量足以影響整隊人甚至整套戲的演出效果，更進一步知道自我的價值，發揮生命影響生命的作用。



《 完 》